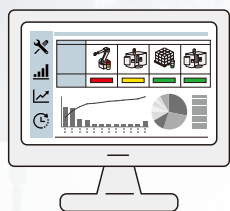


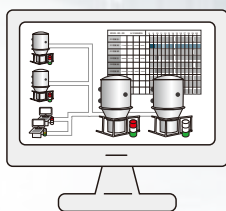
## 簡単に設備の稼働監視ができる 信号灯を使ったIoTソリューション



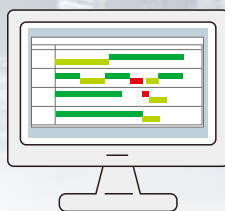
**New** WDR-L-Z2-PRO



Database



Modbus/TCP



SOCKET通信

WDR方式 / WDR PRO方式



CSV書出し

(WDS-WIN01が必要です)

信号灯ソリューション **No.1**\*

※2019年 株式会社富士経済調べ

# AirGRID® WD シリーズは、導

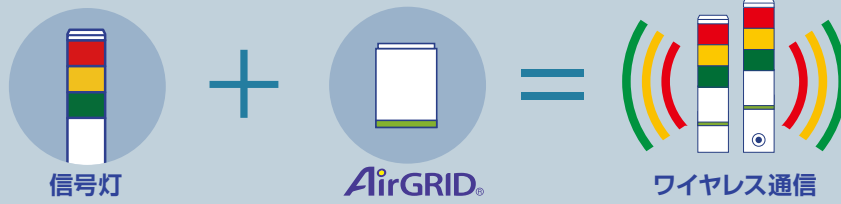
**安心**

信号灯TOPメーカー  
だからできる安定供給

**安全**

信号灯はそのままで、  
360°の視認性確保

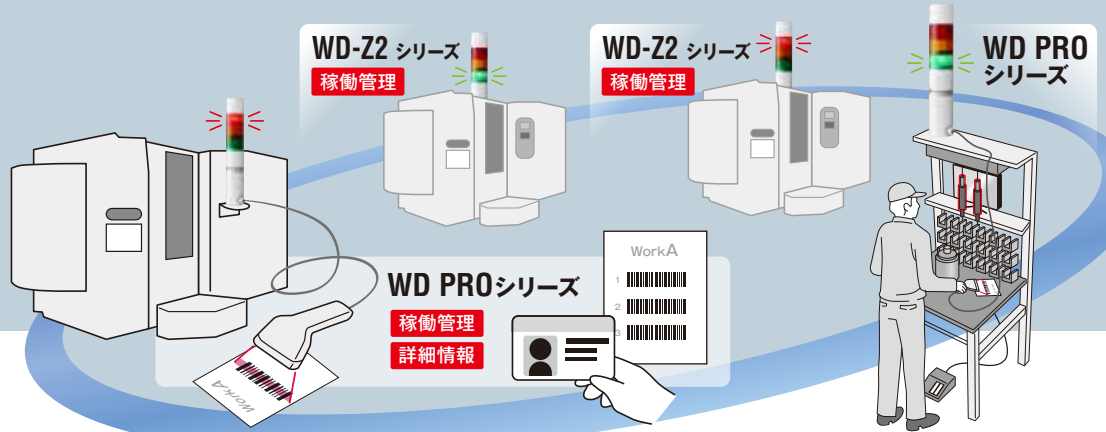
**楽**



ワイヤレ  
暗号化通  
MAX30



WD PRO シリーズ



## PoE対応

PoE (Power over Ethernet)に対応し、電源配線工事が不要。  
ブラケット一体型構造で簡単に設置できます。



## ブラウザアクセス

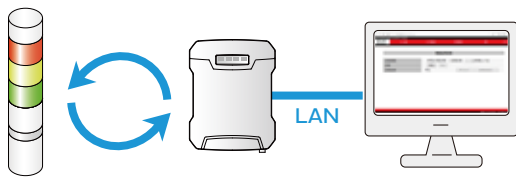
LAN接続時にブラウザで本体内蔵の設定機能にアクセスが可能です。受信機と無線接続された送信機の無線設定を変更できます。

※USB接続時およびLite版の設定は、WDS-WIN01でのみ可能です。



## 無線品質診断機能

接続された送信機との無線品質が、5段階評価で簡単に確認できます。  
現在診断のほか、最大で72時間の長期診断\*が行えログも取れます。



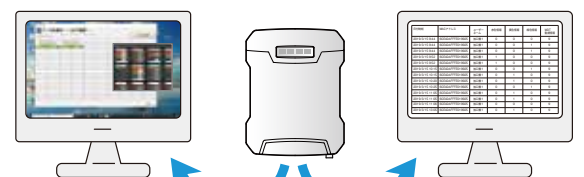
工場名	機台ID	15:00	17:00	19:00	21:00	23:00
工場A	WDS-SUPP-PR0001	◎	◎	◎	◎	◎
工場B	WDS-SUPP-PR0002	◎	◎	◎	◎	◎
工場C	WDS-SUPP-PR0003	◎	◎	◎	◎	◎

工場名	機台ID	15:00	17:00	19:00	21:00	23:00
工場A	WDS-SUPP-PR0001	◎	◎	◎	◎	◎
工場B	WDS-SUPP-PR0002	◎	◎	◎	◎	◎
工場C	WDS-SUPP-PR0003	◎	◎	◎	◎	◎

\*長期診断は10分間隔で行います。  
\*診断中は大量のデータ受信が発生するため、稼働情報取得に影響する場合があります。

## 信号灯状態確認機能

信号灯の状態を見ながら「WDS-WIN01」でCSVのデータ収集が可能なので、現場の見える化が簡単にスタートできます。



\*1 Lite版には「状態確認機能」がありません。  
現場の見える化には、別途パートナーソフトが必要です。  
\*2 CSV書出しには有償の情報収集ライセンスが必要です。



# 入実績 1400サイト以上

楽

2.4GHz 無線で  
楽楽システム構築

+

短納期

だから、すぐに始められる



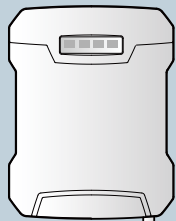
連携パートナー

**47社**

設備管理、スケジューラ、  
BIツール、SCADAなど

2020年4月1日現在

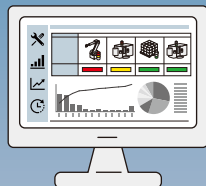
**【複数接続】  
マルチセッション機能\***



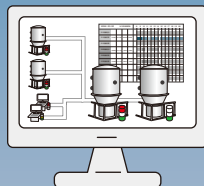
受信機

LAN

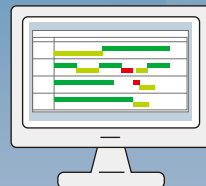
豊富な連携プロトコル装備



Database



Modbus/TCP



SOCKET通信

WDR方式 / WDR PRO方式



CSV書き出し

(WDS-WIN01が必要です)

\*SOCKET通信 (WDR方式) とCSV書き出しの組み合わせはできません。



## 受信機

国内専用 ACアダプタ付属

**WDR-L-Z2-PRO**

オープン価格

〈Lite版〉国内専用 ACアダプタ付属

**WDR-L-Z2-PRO-L**

オープン価格

海外用 ACアダプタ無し

**WDR-LE-Z2-PRO**

オープン価格

〈Lite版〉海外用 ACアダプタ無し

**WDR-LE-Z2-PRO-L**

オープン価格

## システム運用ソフトウェア



システム運用ソフトウェア

**WDS-WIN01** Ver. 1.04以降

オープン価格

※送・受信機の設定のみで使用する場合は  
無料でお使いいただけます。

■ 共通仕様

最大接続台数 **30台**

接続方法 **LAN/USB**

**対応エリア33カ国**

日本、アメリカ、欧州、カナダ、中国、  
タイ、ベトナム (2020年4月現在)

## 送信機

ワイヤレス・データ通信システム

**WD-Z2 シリーズ**



信号灯 LR6型専用送信機

**WDT-6LR-Z2**

オープン価格

適合信号灯機種  
**LR6 シリーズ**

見通し電波到達距離\*  
**30m**



信号灯 LR5型専用送信機

**WDT-5LR-Z2**

オープン価格

適合信号灯機種  
**LR5 シリーズ**

見通し電波到達距離\*  
**30m**



WD-Z2用  
送信機

ワイヤレス・データ通信システム

**WD PRO シリーズ**



WD PRO 用送信機

**WDT-6LR-Z2-PRO**

オープン価格

適合ベースユニット  
**WD PRO シリーズ**

見通し電波到達距離\*  
**30m**



WD PRO ベースユニット

**WDB-D80S-PRO**

オープン価格

WD PRO 用送信機  
**WDT-6LR-Z2-PRO**

WD PRO ベースユニット  
**WDB-D80S-PRO**



\* 電波の特性上、数値は参考値になります。

## 製品仕様

	WD PRO 受信機 WDR-L(E)-Z2-PRO	WD PRO 受信機 (Lite版) WDR-L(E)-Z2-PRO-L
電源	DC24V、ACアダプタ※1 / USBバスパワー / PoE	
取付方法	水平設置、壁取付、天井取付	
LAN通信方法	10BASE-T、100BASE-TX、1000BASE-T	
送信機接続台数	最大30台	
無線通信距離	見通し30m※2	
IPアドレス設定	手動設定、DHCP自動設定	
使用温度範囲	-10℃～+50℃ (ACアダプタ使用時は0℃～+40℃)	
保護等級	IP20	
無線品質診断機能	現在診断、最大72時間連続診断	
送信機無線設定	本体内蔵 (ブラウザ機能) / WDS-WIN01使用可能	WDS-WIN01使用
ホスト連携機能	<ul style="list-style-type: none"> <li>● CSVファイル ※WDS-WIN01使用</li> <li>● SOCKET通信連携 (WDR方式)</li> <li>● SOCKET通信連携 (WDR PRO方式)</li> <li>● データベース連携 (MySQL)</li> <li>● Modbus/TCP通信連携</li> </ul>	<ul style="list-style-type: none"> <li>● CSVファイル ※WDS-WIN01使用</li> <li>● SOCKET通信連携 (WDR方式)</li> </ul>
信号灯状態確認機能	あり	なし

※1 ACアダプタは、WDR-L-Z2-PRO(L)に同梱。 ※2 電波の特性上、数値は参考値になります。

**New** スタートアップキット 参考ご提供価格 **¥198,000** (税抜き)

### LR5用 WD-START5LRZ2-PRO

受信機  
(設定用)

WDR-L-Z2-PRO-L  
ACアダプタ同梱



セットアップ  
キット

WDX-5LRB

スタートアップキット同梱の  
ACアダプタが接続できます。



受信機  
(運用用)

WDR-L-Z2-PRO  
ACアダプタ同梱



送信機

WDT-5LR-Z2



その他の付属品

- USBケーブル (0.5m)
- お客様登録用紙
- 取扱説明書

### LR6用 WD-START6LRZ2-PRO

受信機  
(設定用)

WDR-L-Z2-PRO-L  
ACアダプタ同梱



セットアップ  
キット

WDX-6LRB

スタートアップキット同梱の  
ACアダプタが接続できます。



受信機  
(運用用)

WDR-L-Z2-PRO  
ACアダプタ同梱



送信機

WDT-6LR-Z2



その他の付属品

- USBケーブル (0.5m)
- お客様登録用紙
- 取扱説明書

**無償**

電波環境調査  
サービス

**電波環境調査サービス【無償付帯】** (2.4GHz帯電波調査 / 電波到達調査)

WDシリーズを使用される環境の電波到達調査を実施します。  
電波環境調査サービスについては一定の条件があります。詳細については、当社営業担当にご確認ください。

受注センター

TEL

**03-6856-7666** (代)

FAX

**03-6856-7667**

価格・納期・商品選定について

(受付) 平日8:45~17:30 (土・日・祝日・当社休業日を除く)

技術・修理相談窓口: (無料) **0120-497-090**

ご注文・価格・納期等は販売店または  
受注センターにお問い合わせください (受付) 平日9:00~17:00 (土・日・祝日・当社休業日を除く)

●カタログに記載の寸法、仕様および価格などは予告なく変更する場合がございますので、最新の情報については必ず仕様書等でご確認ください。●配線図中の配線コード、ヒューズ、ネジなどは特に記載のあるもの以外、付属していません。●カタログに記載の性能表記は、設置条件により満たされない場合があります。●製品の色調は印刷のため、実際の色と異なって見える場合があります。●価格には消費税、取付工事費等は含まれておりません。●PATLITE、ハトライト及び製品名は、株式会社ハトライトの登録商標または商標です。●記載の会社及び製品名は、各社の登録商標または商標です。



ISO14001:2015 認証取得

三田工場、辰野工場は、国際標準化機構が定めるISO14001 (環境マネジメントシステムに関する規格)の認証を取得しています。



安全に関する  
**ご注意**

正しく安全にお使いいただくため、  
ご使用前に必ず「取扱説明書」をよく  
お読みのうえ、正しくご使用ください。

**株式会社 パトライト**

大阪本社 〒541-0056 大阪市中央区久太郎町4-1-3  
東京本社 〒141-0032 東京都品川区大崎1-6-1

カタログ番号

S-AJ03A

2004(NPP)