

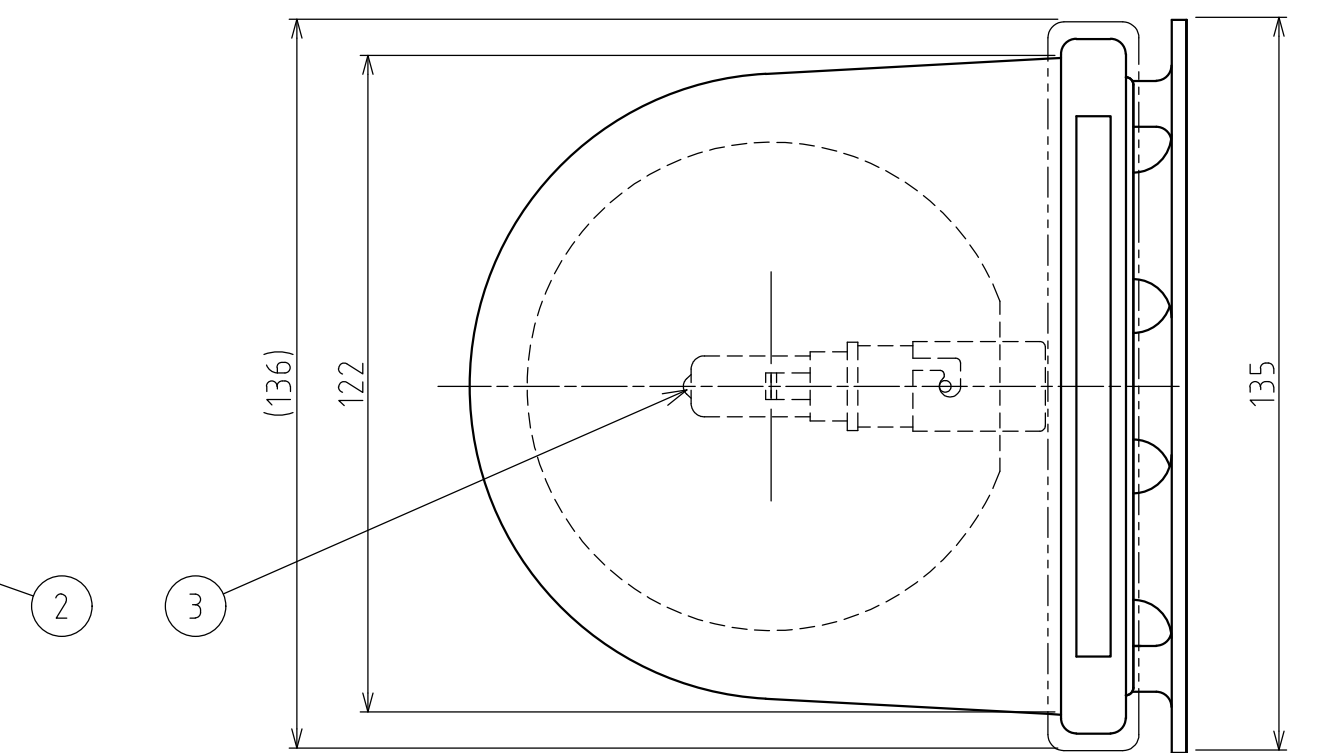
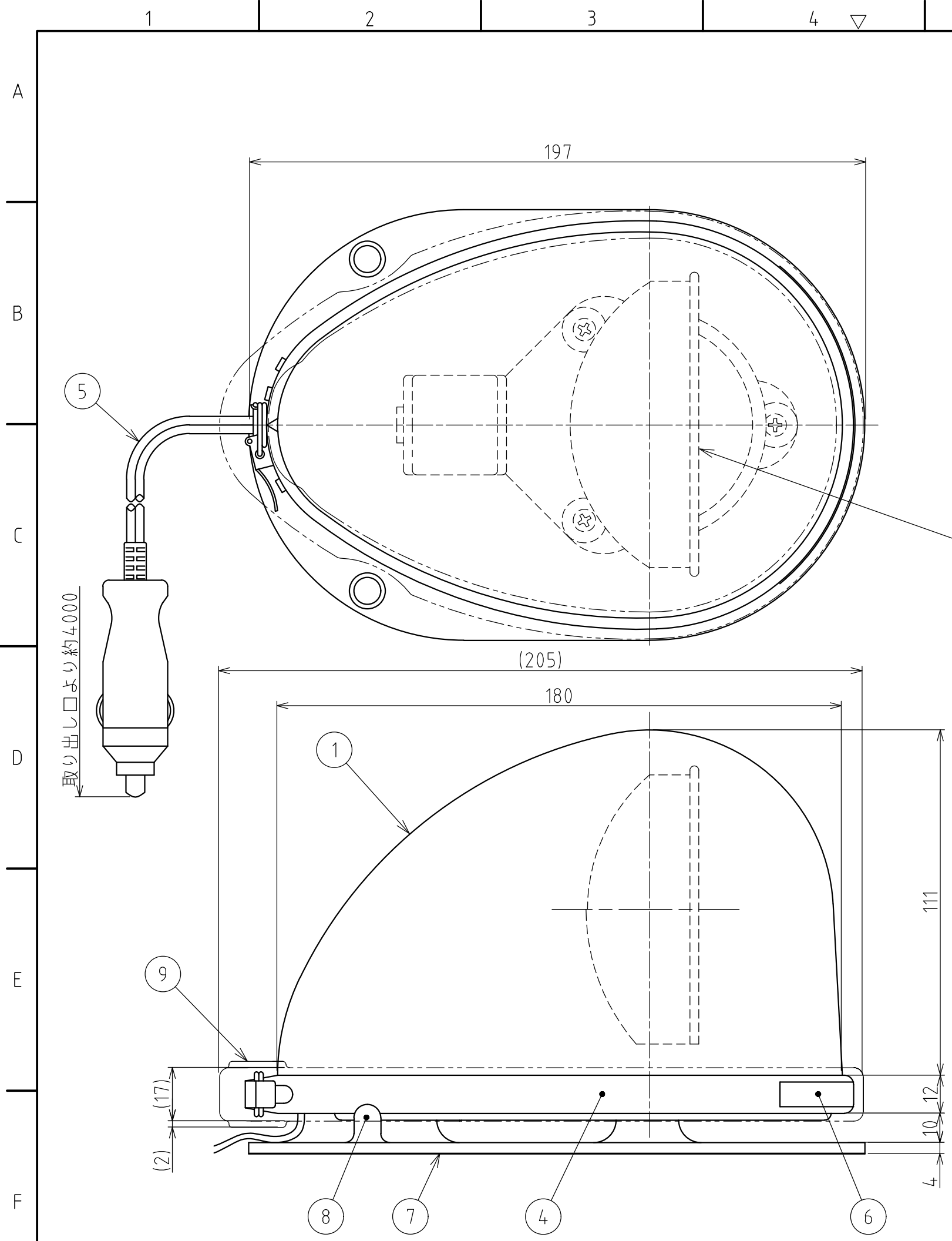
図番	改訂	ページ
HKFM-101G-W00	E	1 / 2

製品仕様書

[一般仕様]

製品名	流線型回転灯(大型ゴムマグネット板付)	
型式	HKFM-101G	HKFM-102G
定格電圧	DC 12V	DC 24V
電圧許容範囲	9.5V ~ 15.0V	20V ~ 30V
定格消費電流	2.9A	1.9A
使用周囲温度	-30℃ ~ +80℃	
取付方向	屋内 正・逆・横 / 屋外 正	
耐振動性	45.0 m/s ² JIS D 1601-1995	
耐水性	屋外 可 JIS D 0203-1994 S1	
使用電球	JA12V 35W (口金) BA15S (バルブ)ハロゲン球	JA24V 55W (口金) BA15S (バルブ)ハロゲン球
裸光度	18,000cd以上	27,000cd以上
質量(公差:±10%)	0.9kg	
点滅回数	230 回/分	
外形寸法	別紙外観図面参照	
予備球	無	
備考	本製品は道路運送車輛の保安基準 [乗用車の外部突起に係る協定規則 (第26号)]に適合しております。	

指定外公差 General Tolerance		角度公差 ±[°] Angular tolerance ±[°]		寸法公差 ±[mm] Dimensional tolerance ±[mm]					図番 Drawing No. HKFM-101G-W00		ページ Page 2 / 2			
短辺長さ Length of short side	精 f	10	50	100	精 f	0.05	0.1	0.2	0.4	0.6	改訂 Rev.	年月日 Date	改訂履歴 Revisions	
	中 m	1	0.5	0.3	0.1	中 m	0.1	0.3	0.5	0.7				1
	粗 v	3	1.5	1	0.5	粗 c	0.3	0.5	1	1.2				2



記事
 1. 回転方向は右回転。
 2. ⑨ゴムカバーはHKFM-101Gのみの設定。
 ()寸法は⑨ゴムカバー装着時の寸法。

9	ゴムカバー	-	1	EPDM	HKFM-101G
8	ゴムブラケット	-	1	EPDM	
7	マグネット	-	1		
6	銘板	-	1		
5	電源コード	-	1	VFF 0.75mm ²	
4	フランジ	-	1	SUS304	
3	電球	-	1	仕様書参照	
2	反射鏡	-	1	A1100 真空アルミ蒸着	
1	グローブ	-	1	PC	

番号 No.	部品名 Part Name	品目コード Part No.	数量 Qty.	材料 & 寸法 & 処理 Material & Size & Finish	記事 Remarks
番号 No.	部品名 Part Name	品目コード Part No.	数量 Qty.	材料 & 寸法 & 処理 Material & Size & Finish	記事 Remarks

機種 Model	HKFM-101G/102G	特注 No. S.P.No.	-	図名 Name	外観図面
品目コード Part No.	-	尺度 Scale	-	三角法 3rd Angle P.	単位 Unit mm

株式会社 パトライト
PATLITE Corporation