

**パトライト® SKLS型** 生産終了  
Production end φ162

船舶用大型回転灯

電球 **IP23** **ステンレス** **防滴**

船舶 予備電球付き

**パトライト® SKV型** 生産終了  
Production end φ204

完全防水型大型回転灯

電球 **IP66** **アルミニウム** **防水防湿**



### 船舶内の危険標識・警告用に最適な防滴仕様の回転灯です。

- カラー……赤 黄 緑 青
- グローブ…耐衝撃性、耐熱性に優れたポリカーボネート樹脂
- ボディ……さびないステンレス(SUS304)
- 配線接続は、ボックス内の端子盤へ簡単に接続できます。

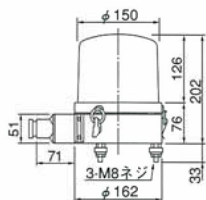
- Colors: Red, Amber, Green, Blue
- Dome: Polycarbonate resin with superior resistance to impact and heat.
- Body: Corrosion-free stainless steel (SUS 304)
- Wiring can be easily connected to terminal board inside the box.

### 耐腐食アルミニウム合金鋳物を採用した、防水・防湿型回転灯です。

- カラー……赤 黄
- グローブ…耐衝撃性、耐熱性に優れたポリカーボネート樹脂
- ボディ……耐腐食性アルミニウム合金鋳造、貫通金物付き
- 耐温度構造(-30℃~+80℃)
- 防水構造

- Colors: Red, Amber
- Dome: Polycarbonate resin with superior resistance to impact and heat.
- Body: Corrosion-resistant aluminum alloy casting with pass-through metal fixture.
- Operating temperature range: -30℃~+80℃
- Water-proof construction.

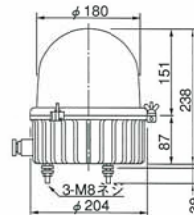
外観図 (mm)



取付面寸法図



外観図 (mm)



取付面寸法図



公称断面積：線種：引出し線長  
0.75mm<sup>2</sup>：VCT：300

#### ■SKLS

| 型式<br>Model | 定格電圧<br>Rated Voltage | 電流<br>Current | 閃光数<br>Flashes<br>per Minute | 電球<br>Bulb | 質量<br>No. Mass | 税込価格<br>(本体価格)<br>Price |
|-------------|-----------------------|---------------|------------------------------|------------|----------------|-------------------------|
| SKLS-102S   | DC24V                 | 1.5A          | 160回/分                       | 24V35W     | 2 1.8Kg        | 34,650円 (33,000円)       |
| SKLS-110S   | AC100V                | 0.4A          | 140回/分                       | 120V40W    | 6 2.0Kg        | 35,700円 (34,000円)       |
| SKLS-120S   | AC220V                | 0.2A          |                              | 220V30W    |                | 37                      |

電球形状…24V・ガラス球RP35 口金BA15S 120V/220V・ガラス球RP35 口金BA15D

#### ■SKV

| 型式<br>Model | 定格電圧<br>Rated Voltage | 電流<br>Current | 閃光数<br>Flashes<br>per Minute | 電球<br>Bulb | 質量<br>No. Mass | 税込価格<br>(本体価格)<br>Price |
|-------------|-----------------------|---------------|------------------------------|------------|----------------|-------------------------|
| SKV-101     | DC12V                 | 3.0A          | 160回/分                       | 12V35W     | 1 3.0Kg        | 73,500円 (70,000円)       |
| SKV-102     | DC24V                 | 1.5A          |                              | 24V35W     |                | 2                       |
| SKV-110     | AC100V                | 0.4A          | 140回/分                       | 120V40W    | 6 3.2Kg        | 75,600円 (72,000円)       |
| SKV-120     | AC220V                | 0.2A          |                              | 220V30W    |                | 37                      |

電球形状…12V/24V・ガラス球RP35 口金BA15S 120V/220V・ガラス球RP35 口金BA15D  
○……受注生産品