

**NEW MODEL** 生産終了  
Production end

# 錆びないオールプラスチックタイプ!! 幅広い用途に対応する中型回転灯です。

## KP型 中型

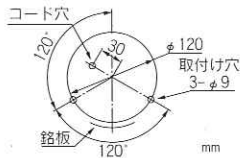
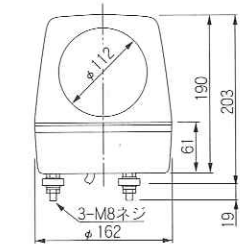
グローブ色

赤 黄 緑 青

φ162丸 耐振

防滴IP23

大型反射鏡で  
強力閃光!!



■取付金具はSZ-008型 電源コード：約300mm



- 防滴構造です。
- グローブは耐候性、透光性に優れたアクリル樹脂を使用し、塩水にも強くしかも光度は落ちません。
- ボディは海水や紫外線に強い特殊な耐候性樹脂を採用しています。
- 取付部との一体感あふれるオールプラスチックタイプ、しかも取付けボルトはステンレス製で錆びません。
- 振動に強い耐振構造です。
- モータは-30℃の寒冷地でも、確実に作動します。
- 大型反射鏡(φ112mm)が強烈に閃光し、安全確保します。

型 式	定格電圧	電流	閃光数	電球No.	重量	標準価格
KP-12	DC 12V	3.0A	160回/分	1	1.1Kg	11,500
KP-24	DC 24V	1.5A	160回/分	2	1.1Kg	11,500
KP-100	AC 100V	0.4A	140回/分	6	1.2Kg	12,000

# 海上でも威力を発揮!! 船舶内での危険標識や

エンジンルーム・船舶内の警告用に最適。

## SKLS-S型

大型

グローブ色

赤 黄 緑 青

φ162丸 耐振

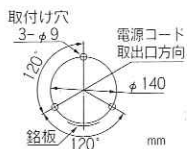
防滴IP23



※写真と実物とは一部異なります。  
回転灯ボディ部はSKL-S型と同じつやありステンレスです。

- 防滴構造です。
- 振動に強い耐振構造です。
- モータは-30℃の寒冷地でも、確実に作動します。
- ボディは錆びないステンレス(SUS304)を使用、耐久性抜群です。
- 配線接続はボックス内の端子盤へ簡単に接続できます。
- グローブは耐衝撃性、耐熱性に優れたポリカーボネート樹脂。

型 式	定格電圧	電流	閃光数	電球No.	重量	標準価格
SKLS-101S	DC 12V	3.0A	160回/分	1	1.8Kg	33,000
SKLS-102S	DC 24V	1.5A	160回/分	2	1.8Kg	33,000
SKLS-110S	AC 100V	0.4A	140回/分	6	2.0Kg	34,000



■取付金具はSZ-008型

機械の振動にも強い、強耐振型。

## RV型

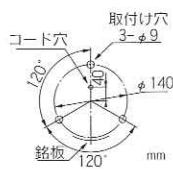
大型

グローブ色

赤 黄

φ187丸 防滴IP23

強耐振 強衝撃



電源コード：約300mm  
■取付金具はSZ-008型

- モータは-30℃の寒冷地でも、確実に作動します。
- 電球は入手しやすく、しかも振動に強い自動車用電球を使用しています。
- グローブは耐候性、透光性に優れたアクリル樹脂を使用し、塩水にも強くしかも光度は落ちません。
- 振動や衝撃に強い、強耐振構造です。

型 式	定格電圧	電流	閃光数	電球No.	重量	標準価格
RV-110	AC 100V	0.4A	150回/分	1	2.5Kg	24,800
RV-120	AC 220V	0.2A	150回/分	1	2.5Kg	26,800