

# 流線型回転灯

※ 下記の型式は、生産終了品と現行品が混在している場合があります。現行品については、各製品情報のページでご確認ください。

赤色は緊急自動車以外は使用できません。また、他の色もそれぞれ規制や条件がありますのでご注意ください。

生産終了

Product on end

## RWM/KY型 路上作業の警告用。シガーライターで簡単接続。



KY型



RWM型



外突規制対応

型式	外突対応
RWM-12	○
RWM-24	—
KY-12	○

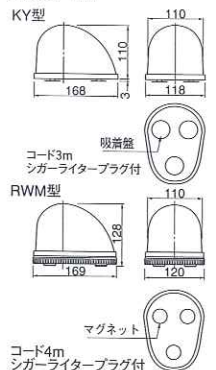
- プラグを車のシガーライターソケットに差し込むだけで、すばやく点灯回転し警告信号を送ります。
- 底面の吸着盤により、簡単・確実に車体に取付けられます。(KY型)
- マグネットで脱着できます。(RWM型)
- 独自開発の小型直流モータは低電流、耐低温性、長寿命の特長があります。
- ※ KYは防水タイプではありません。
- グローブ…耐候性、透光性に優れたアクリル樹脂
- カラー……赤 黄 青

型式	定格電圧	電流	閃光数	電球	No.	質量	税込価格 (本体価格)
RWM-12	DC12V	1.8A	120回/分	12V23W	42	1.0Kg	オープン価格
RWM-24	DC24V	0.9A	120回/分	24V25W	42	1.0Kg	オープン価格
KY-12	DC12V	0.9A	180回/分	12V10W	9	0.5Kg	5,229円 (4,980円)

電球形状…RWM型：ガラス球S25 口金BA15S  
KY型：ガラス球G18 口金BA15S

- 走行中は、装着しないでください。落下する場合があります。
- 地吹雪対策には専用のRWM-12P RWM-24P (紫) をご使用ください。また使用に際して、使用地域ならびに使用期間等許可条件があります。

外観図 mm



## KW型

### 停止中の車への突入を防止、ドライバーを守る紫色停止表示灯 自動車用停止板(三角表示板)と同等に使える、国家公安委員会認定品。

国家公安委員会認定TSマーク  
第1号 交H79-1、交J79-1



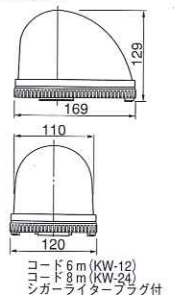
- 国家公安委員会認定の停止表示灯です。
- 夕暮れ時やカーブでも自発光式のため早くから警告を確認できます。
- 自発光式で、昼間は350m以上、夜間は2km以上の遠方からの視認が可能。
- 独自開発の小型直流モータは低電流、耐低温性、長寿命の特長があります。

- グローブ…耐候性、透光性に優れたアクリル樹脂
- カラー……紫
- ※ 車両に取付け、回転点灯させて走行しないでください。

型式	定格電圧	電流	閃光数	電球	No.	質量	税込価格 (本体価格)
KW-12	DC12V	1.8A	120回/分	12V23W	42	0.8Kg	5,229円 (4,980円)
KW-24	DC24V	0.9A	120回/分	24V25W	43	0.8Kg	6,279円 (6,980円)

電球形状…ガラス球S25 口金BA15S

外観図 mm



## HKF-K/SKF-B型

### 白バイ装着用流線型回転灯で高いシェアを誇っています。

SKF-BL(左側用)/BR(右側用)型



HKF-K型

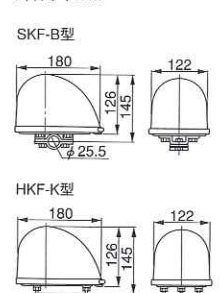
- オートバイの強振動、衝撃に耐える設計です。
- SKF-BL/BR型…ロールバー取付け型(電源コード 約270mm)
- HKF-K型…固定式3本ボルト取付け型(電源コード 約270mm) ハロゲン電球仕様です。
- 独自開発の小型直流モータは低電流、耐低温性、長寿命の特長があります。
- 無線障害防止機能付。

- グローブ…耐衝撃性、耐熱性に優れたポリカーボネート樹脂
- カラー……赤 黄 青 緑(HKF-K型) 赤 黄 青(SKF-B型)

型式	定格電圧	電流	閃光数	電球	No.	質量	税込価格 (本体価格)
HKF-101K	DC12V	2.9A	230回/分	JA12V 35W	0.7Kg	0.7Kg	20,790円 (19,800円)
HKF-102K	DC24V	1.9A		JA24V 55W			24,500円
SKF-101BL/BR	DC12V	2.0A	120回/分	12V 23W	42	0.8Kg	25,725円 (24,500円)

電球形状…HKF型：ハロゲン球 口金BA15S SKF型：白熱電球 ガラス球S25 口金BA15S

外観図 mm



## HKY-101LNP型

### ハロゲン電球式流線型回転灯昇降装置 覆面パトカーや警護車用にご利用下さい。



- 回転機構は静かで安定したリムドライブ駆動方式です。
- 電動の昇降装置付きで、走行中の回転灯昇降もできる覆面パトカーとしての機能をサポートし、開閉時間は、開:2.0秒 閉:1.8秒です。
- 独自開発の小型直流モータは低電流、耐低温性、長寿命の特長があります。
- 小型ハロゲン電球で明るい閃光を放ちます。
- グローブ…耐候性、透光性に優れたアクリル樹脂
- カラー……赤

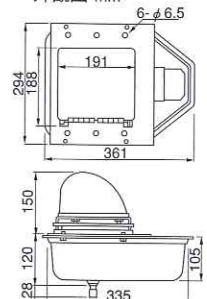
型式	定格電圧	電流	閃光数	電球	質量	税込価格 (本体価格)
HKY-101LNP	DC12V	昇降装置：1.1A 回転灯：1.6A	200回/分	12V 20W	5.0Kg	

電球形状…ハロゲン球 口金BA9S

※右側排水タイプ HKY-101LNPS

※覆面パトカーや警護車・警護車の場合、球切れ検知器SG-12F及びSG-12Tを併用してください。(M-66ページ参照)

外観図 mm



回転灯 音声合成報知器