

生産終了  
Production end



# SKC型

2面反射鏡回転灯  
白熱電球1灯・反射鏡回転式

大型2面反射鏡で、強力な閃光を放つ大型回転灯です。

### <特長>

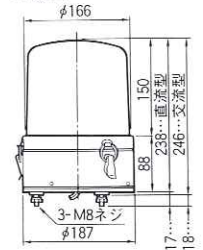
- グローブ…耐候性、透光性に優れたアクリル樹脂
- カラー…赤 黄 青
- 大型2面反射鏡の搭載で、強力な閃光を放ちます。
- 小型で強力なモータは消費電力がきわめて少なく、しかも低温での回転性能にも優れているため、静粛で安定した回転が得られます。
- 回転機構にリムドライブ駆動方式を採用、小型高性能モータと相まって静粛で安定した回転を実現しています。

型式 MODEL	定格電圧 RATED VOLTAGE	電流 CURRENT	閃光数 FLASHES PER MINUTE	電球 BULB	重量 WEIGHT	価格 PRICE(YEN)
SKC-201	DC12V	3.0A	180f.p.m	12V35W(S)	1.7kg	23,000
SKC-202	DC24V	1.5A		24V35W(S)		
SKC-210	AC100V	0.4A		120V40W(D)	1.8kg	21,500
SKC-220	AC220V	0.2A		220V30W(D)		

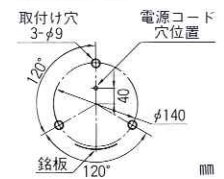
無線障害防止機能付 (社)口金…BA15S(D)…BA15D



外観図



取付面寸法図



# SKE型

大型並みの威力を発揮、高安定性能を備えた車両用回転灯です。

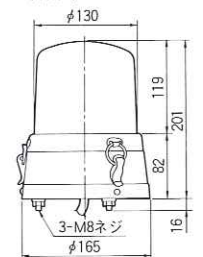
### <特長>

- グローブ…耐衝撃性、耐熱性に優れたポリカーボネート樹脂
- カラー…赤 黄 青
- 強力な閃光を放つ大きな反射鏡により、大型並みの効果を発揮します。
- 回転動力のモータは消費電力がきわめて少なく、静粛で安定した回転を実現します。
- 強靱な構造で振動・衝撃に強く、優れた耐久性を誇ります。

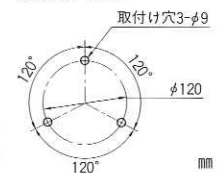
型式 MODEL	定格電圧 RATED VOLTAGE	電流 CURRENT	閃光数 FLASHES PER MINUTE	電球 BULB	重量 WEIGHT	価格 PRICE(YEN)
SKE-101	DC12V	3.0A	200f.p.m	12V35W(S)	1.4kg	18,500
SKE-102	DC24V	1.5A		24V35W(S)		

無線障害防止機能付

外観図



取付面寸法図



# HKU型

ハロゲン電球式

ハロゲン電球2灯・回転式

機動隊用車両などに最適、強力なハロゲン電球2灯式の超大型回転灯です。

### <特長>

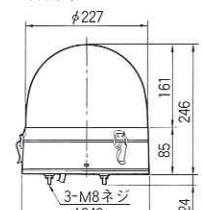
- グローブ…耐衝撃性、耐熱性に優れたポリカーボネート樹脂
  - カラー…赤 黄
  - 強力なハロゲン電球2灯が回転、強力な閃光を放射します。
  - 回転機構にリムドライブ駆動方式を採用、静粛で安定した回転を実現しています。
  - ハロゲン電球は、工具を使わずワンタッチで交換できます。
  - 対風圧の流線型で、車体にマッチするスマートなスタイルです。
- \*ハロゲン電球の球切れ検知機(SG-UH型)の接続が可能です。

型式 MODEL	定格電圧 RATED VOLTAGE	モータ電流 MOTOR CURRENT	閃光数 FLASHES PER MINUTE	電球 BULB	重量 WEIGHT	価格 PRICE(YEN)
HKU-5B(R-Y)	DC12V	0.1A以下	160f.p.m	12V35W×2	2.6kg	37,400
HKU-5C(R-Y)	DC24V			24V55W×2		

無線障害防止機能付・防振ゴム足付仕様



外観図



取付面寸法図

