

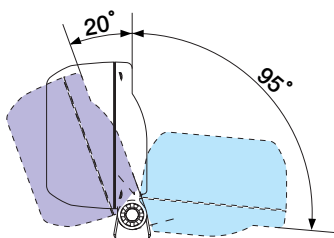
# LAB型 (旧型式 LDB型)

## 横、斜め方向からの視認性に優れています。 バンパー取付けLED補助警告灯



### 用途に応じ、様々な車両に取り付け可能

下向き20°から上向き95°まで角度調整ができます。  
緊急車両のバンパーへの取付に最適です。また、屋外での正方向、逆方向取付が可能。  
(注:レンズ方向の指定有り)



### 車両のバッテリー負担を軽減するLED光源

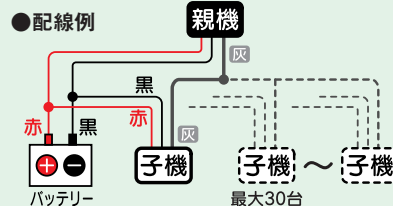
LED光源を採用しているため、省電力(0.5A)でバッテリーへの負担が軽減でき、同時に電球切れの解消や約50,000時間という長寿命を実現しました。

### シングルフラッシュ/トリプルフラッシュの設定切り換えが簡単にできます(親機)

グローブ内部のスライドスイッチ操作で、シングルフラッシュとトリプルフラッシュの切り換えが簡単におこなえます。(初期設定はトリプルフラッシュです。子機への設定切替も可能)また、親機1台で子機を最大30台まで同期点滅(下図)させる事が可能です。  
※LED点滅ユニットFLE型(M-103)をお使いいただければ、多彩な点滅パターンでの動作が可能です。

#### ■親機の点滅動作と子機を同期させる結線方法

・親機と子機の信号線(灰)を1つに結線してください。

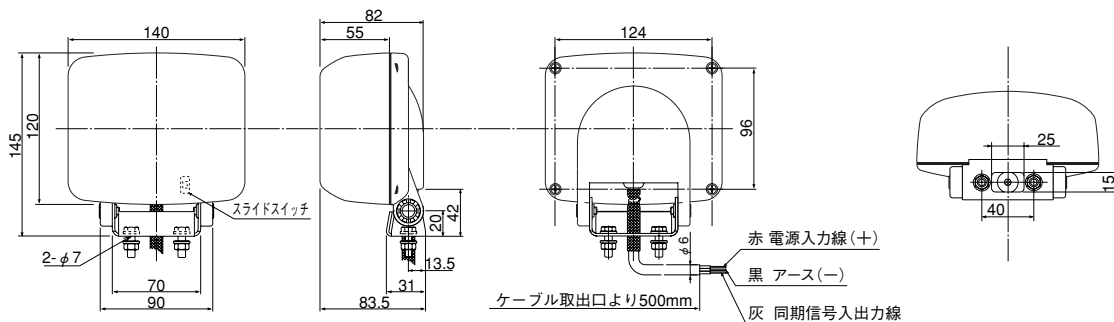


### 側面方向にも光源を設置することで横、斜め方向からの視認性を高めました

LEDチップを横向きにも配列し、正面方向に加え横、斜め方向からの視認性にも優れています。



#### ■寸法図



※LAB-12/24T型にはスライドスイッチの設定はありません。

※最大取付可能板厚:10mm

電源線、信号線: AVSS 0.5mm<sup>2</sup>

単位: mm

#### ■親機

型 式	定格電圧	使用電圧範囲	消費電流	閃光数	使用温度範囲	レンズ	質量	税込価格 (本体価格)
LAB-12F	DC12V	DC9.5~15V	0.5A	210回/分 (トリプルフラッシュ)	-30℃~+75℃ (結露なきこと)	-R (赤)	約0.5kg	41,790円 (39,800円)
LAB-24F	DC24V	DC20~30V	0.5A	140回/分 (シングルフラッシュ)		-Y (黄)		

#### ■子機

型 式	定格電圧	使用電圧範囲	消費電流	閃光数	使用温度範囲	レンズ	質量	税込価格 (本体価格)
LAB-12T	DC12V	DC9.5~15V	0.5A	—	-30℃~+75℃ (結露なきこと)	-R (赤)	約0.5kg	36,540円 (34,800円)
LAB-24T	DC24V	DC20~30V	0.5A			-Y (黄)		

M-101