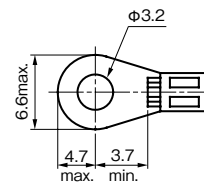
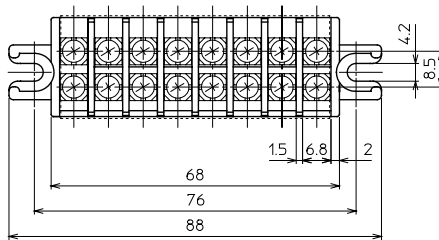


TEV 158

標準在庫製品

外観図 (単位 : mm)

適合圧着端子



20A

M3

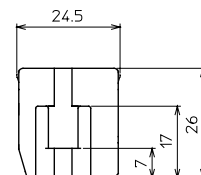
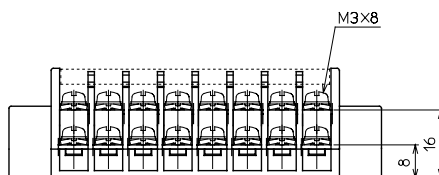
セルフ
アップ

カバー付

RoHS
10

仕様

絶縁電圧	600V
適合電線	2mm ²
定格通電電流	20A
端子ねじ	M3×8 ⊕ セルフアップ
締付トルク	0.6~0.9N·m
耐電圧	2500V 1分間
本体材質	ポリカーボネート
難燃グレード	UL94V-2
適合規格	JIS C8201-7-1、 NECA C2811 (JIS C2811)
概略質量	43g
価格 (税抜き)	530円

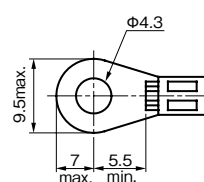
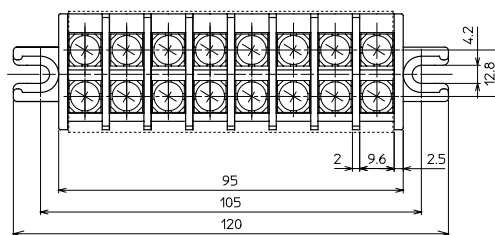
注 2mm²使用の場合、圧着端子はJIS規格外となります。

TEV 308

標準在庫製品

外観図 (単位 : mm)

適合圧着端子



40A

M4

セルフ
アップ

カバー付

RoHS
10

仕様

絶縁電圧	600V
適合電線	5.5mm ²
定格通電電流	40A
端子ねじ	M4×10 ⊕ セルフアップ
締付トルク	1.4~1.8N·m
耐電圧	2500V 1分間
本体材質	ポリカーボネート
難燃グレード	UL94V-2
適合規格	JIS C8201-7-1、 NECA C2811 (JIS C2811)
概略質量	95g
価格 (税抜き)	710円

