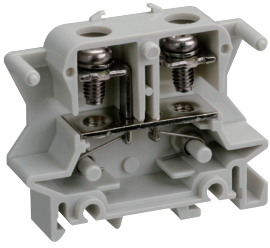


TFP 40



標準在庫製品

- 40A
- M4
- ジャンプアップ
- IEC 35mm
- IEC・C形兼用
- RoHS 10

丸形圧着端子の仮止めはできません。

仕様

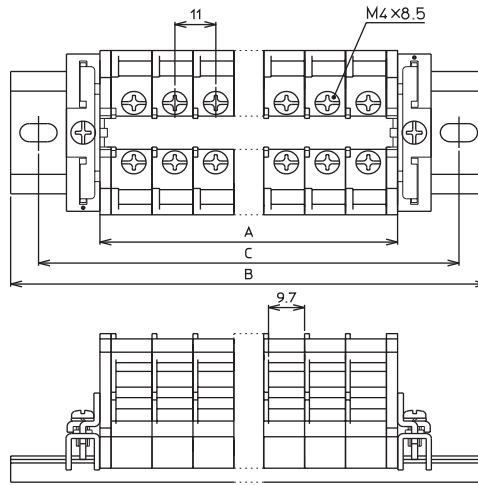
絶縁電圧	800V
適合電線と最大電流	1.25mm ² -15A 2mm ² -20A 3.5mm ² -30A 5.5mm ² -40A
耐熱電線使用時の通電電流	5.5mm ² -48A
端子ねじ	M4×8.5 ⊕ ジャンプアップ
締付トルク	1.4~1.8N・m
難燃グレード	UL94V-0
価格(税抜き)	3,330円(50P入)

■海外規格適合定格

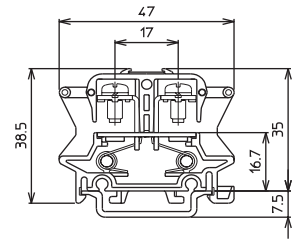
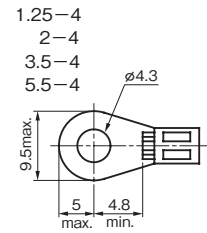
	UL		EN/IEC	
	600V		600V	
定格適合電線(AWG)	単線 18~10 (18~12)	より線 18~10 (18~12)	単線 18~10	より線 18~10
定格通電電流	30A(25A)		40A	

() 内は圧着端子不使用時の定格です。

外観図(単位:mm)



適合圧着端子

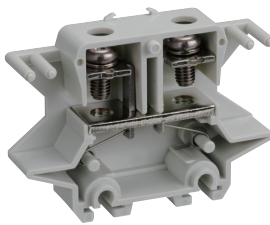


■組立後の寸法(ストッパーにJTXE3使用時)

- ・ユニットの長さ A=ユニットの幅(11mm)×極数(P)
+エンドプレートの厚さ(1枚3mm、2枚6mm)
- ・レールの長さ B=A+ストッパー幅(9mm)×2+30mm
(TXDA2使用時、15mmの倍数になるように切断してください。)
- ・取付ピッチ C=B-15mm

※適合アクセサリの詳細は、142ページをご参照ください。

TFP 80



標準在庫製品

- 80A
- M5
- ジャンプアップ
- IEC 35mm
- IEC・C形兼用
- RoHS 10

丸形圧着端子の仮止めはできません。

仕様

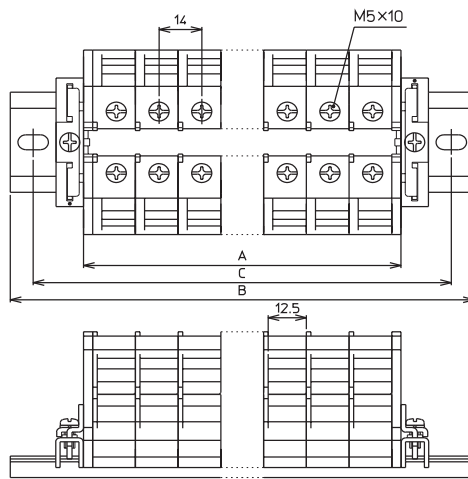
絶縁電圧	800V
適合電線と最大電流	3.5mm ² -30A 5.5mm ² -40A 14mm ² -80A
耐熱電線使用時の通電電流	14mm ² -80A
端子ねじ	M5×10 ⊕ ジャンプアップ
締付トルク	2.2~2.8N・m
難燃グレード	UL94V-0
価格(税抜き)	2,050円(20P入)

■海外規格適合定格

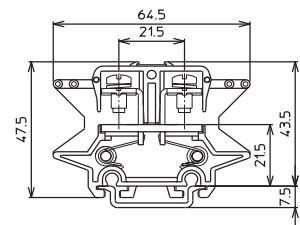
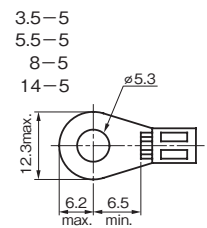
	UL		EN/IEC		
	600V		600V		
定格適合電線(AWG)	単線 16~6 (14~12)	より線 *16~*6 (-)	単線 16~10	より線 16~10	*6
定格通電電流	65A(30A)		60A 80A		

() 内は圧着端子不使用時の定格です。

外観図(単位:mm)



適合圧着端子



注 14mm²圧着端子結線の場合は、必ず絶縁チューブを併用願います。

■組立後の寸法(ストッパーにJTXE3使用時)

- ・ユニットの長さ A=ユニットの幅(14mm)×極数(P)
+エンドプレートの厚さ(1枚3mm、2枚6mm)
- ・レールの長さ B=A+ストッパー幅(9mm)×2+30mm
(TXDA2使用時、15mmの倍数になるように切断してください。)
- ・取付ピッチ C=B-15mm

※適合アクセサリの詳細は、142ページをご参照ください。