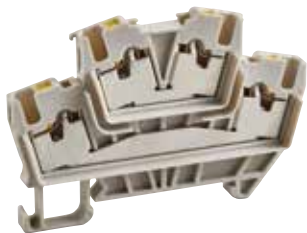


標準在庫製品



20A 1対1×2 結線  
 プッシュイン IEC 35mm RoHS 10

## 仕様

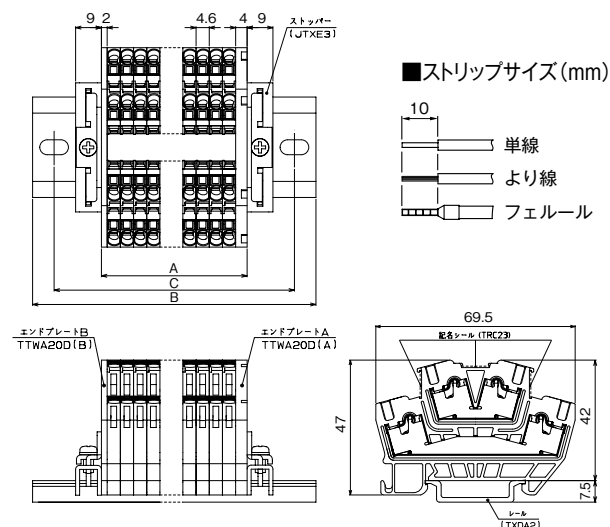
絶縁電圧	600V
定格適合電線	Φ0.5~1.6mm(AWG22~14) 0.3~2mm <sup>2</sup> (AWG22~14) ※フェルール使用時は1.25mm <sup>2</sup> (AWG16)までとなります。
定格通電電流	20A
インパルス耐電圧	6000V
難燃グレード	UL94V-0
価格(税抜き)	5,800円(20P入)

## ■海外規格適合定格

	UL		EN/IEC	
	絶縁電圧	600V		600V
定格適合電線 (AWG)	単線 22~14	より線 22~14 [22~16]	単線 22~14	より線 22~14 [22~16]
定格通電電流	15A [10A]		22A [16A]	

※フェルール使用時は[ ]内の値となります。

## 外観図(単位:mm)



## ■組立後の寸法(ストッパーにJTXE3使用時)

- ・ユニットの長さ A=ユニットの幅(4.6mm)×極数(P)  
+エンドプレートABの厚さ(6.0mm)  
(エンドプレートA:4.0mm、エンドプレートB:2.0mm)
- ・レールの長さ B=A+ストッパー幅(9mm)×2+30mm  
(TXDA2使用時、15mmの倍数になるように切断してください。)
- ・取付ピッチ C=B-15mm

※適合アクセサリの詳細は、142ページをご参照ください。

端子台  
プッシュイン

端子台  
インターフェース

端子台  
ねじ端子台  
レール式

端子台  
ねじ端子台  
組式

端子台  
特殊用途端子台

端子台  
端子台アクセサリ

液面リレー  
ニッスイ

操作ボタン  
動力用  
開閉器

操作ボタン  
動力用  
開閉器

小型ペンダント  
スイッチ