

ルール式

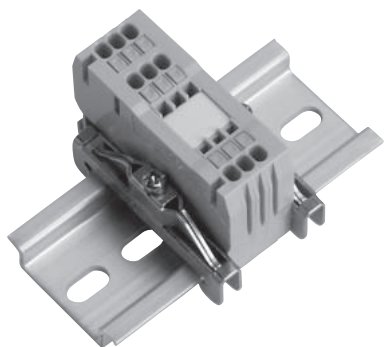
スタンダードタイプ

TW,TTWシリーズ

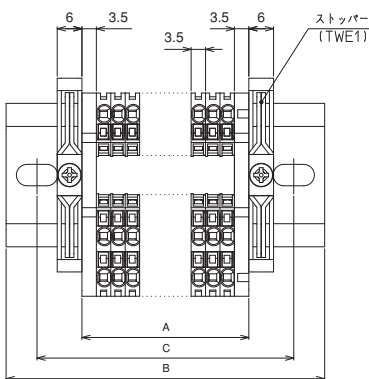
TW 15 D

[10A]

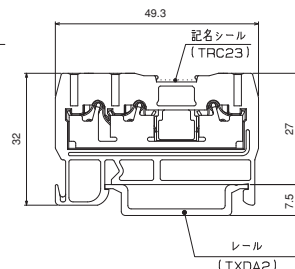
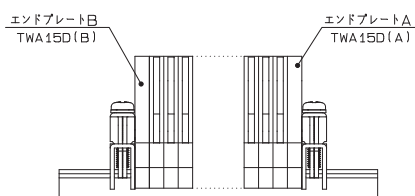
1対2結線



絶縁電圧	600V
定格適合電線	φ 0.3~1.3mm (AWG28~16) 0.08~1.25mm ² (AWG28~16) ※ フェルール使用時は0.5mm ² (AWG20)までとなります。
定格通電電流	10A
インパルス耐電圧	6000V
難燃グレード	UL94V-0



■ストリップサイズ (mm)



海外規格認証定格

	UL		EN/IEC	
絶縁電圧	600V		600V	
定格適合電線 (AWG)	単線 28~16	より線 28~16 [28~20]	単線 28~16	より線 28~16 [28~20]
定格通電電流	10A [5A]		10A [8A]	

※フェルール使用時は [] 内の値となります。

■製品一覧

品名	型式	価格(税抜き)
ターミナルユニット [10A]	ボタン付 TW 15 D ボタンなし TW 15 DN	50P入 ¥6,200

■適合アクセサリ一覧 (58ページを参照)

適合アクセサリ	型式	価格(税抜き)
エンドプレート 左右セット	TWA 15 D	5組入 ¥530
記名シール 幅9.5mm×5m	ファイバー製	TRC 21 1本 ¥260
	塩化ビニール製	TRC 22 1本 ¥260
	ポリプロピレン	TRC 23 1本 ¥260
ルール	IEC35アルミ1m	TXDA 2 1本 ¥600
	IEC35スチール1m	TNDS 2 R 1本 ¥1,030
	IEC・C形兼用 アルミ1m	TRDA 2 1本 ¥760
	ストッパー (IECルール用)	幅6mm TWE 1 10個入 ¥500 幅9mm JTXE 3 100個入 ¥5,250 幅12mm TXE 2 10個入 ¥800 2点止 TXE 4 10個入 ¥430
ショートバー	2P TJW 12 B	50個入 ¥4,400

■組立後の寸法 (ストッパーにTWE1使用時)

- ・ユニットの長さ A=ユニットの幅 (3.5mm) × 極数 (P)
+ エンドプレートABの厚さ (7.0mm)
 エンドプレートA: 3.5mm
 エンドプレートB: 3.5mm
- ・ルールの長さ B=A+ストッパー幅 (6mm) × 2+30mm
(ただし、15mmの倍数になるように切断してください。)
- ・取付ピッチ C=B-15mm

極数 (P)	ユニットの長さ A	ルールの長さ B	取付ピッチ C	極数 (P)	ユニットの長さ A	ルールの長さ B	取付ピッチ C
5	25	75	60	45	165	225	210
10	42	90	75	50	182	240	225
15	60	120	105	55	200	255	240
20	77	135	120	60	217	270	255
25	95	150	135	65	235	285	270
30	112	165	150	70	252	300	285
35	130	180	165	75	270	330	315
40	147	195	180	80	287	345	330