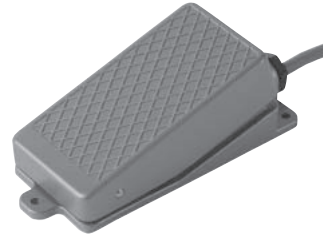


概要

KFZシリーズは、広い踏み面積と定格容量などの機能を高め、さらに経済性も兼ね揃えたシリーズです。

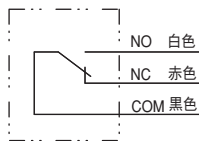


製品一覧

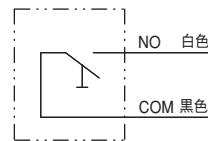
| 品名 | タイプ名 | 標準価格 (税別) | 定格 | 接点 構成 | 接点 動作 | 内蔵スイッチ | 動作力 (N) |
|---------------------------|--------------|--------------|----------------|----------|----------|--------------|------------|
| 普及形 基本タイプ 保護構造：IP30 | KFZ1 | ¥ 3,860 | AC250V 10 A | 1c | モメンタリ | Z形マイクロスイッチ | 19.6 |
| 保持タイプ 保護構造：IP30 | KFZ1H | ¥ 4,560 | AC250V 6 A | 1a | オルタネイト | ロック形押ボタンスイッチ | 40 |

接点構成とコードの色分け

KFZ1 : 1c



KFZ1H : 1a (オルタネイト)



外形寸法 (単位 : mm)

| KFZ1 | KFZ1H |
|------|-------|
| | |
| | |

材質と質量

| タイプ名 | 本体/カバー材質 | 本体/カバー色 | 質量 (kg) |
|-------|------------|----------------|------------|
| KFZ1 | アルミ合金ダイカスト | 青緑 | 0.45 |
| KFZ1H | | (7.5BG4/1.5近似) | |

共通仕様

絶縁抵抗 : 100MΩ以上 (DC500Vメガー)
 耐電圧 : AC1500V1分間
 接触抵抗 : 100mΩ以下 (KFZ1)
 150mΩ以下 (KFZ1H)
 周囲温度 : -5~40℃ (ただし、氷結または結露しないこと)
 相対湿度 : 45~85%
 準拠規格 : 電気用品安全法 (適合品)