

光でプリンターの状態をお知らせ！ 現場の見える化で業務効率・生産性向上



紙詰まり、
トナー切れなどの
エラー通知



用紙やトナー残量少
などの警告通知



点滅：印刷中
点灯：印刷終了

OKIプリンターとパトライト社製品連携の特長！



すぐ気づく！

3色の信号灯でプリンターの状態を
すぐに識別することができます！



業務を止めない！

プリンターのエラーが一目で分かるので、
印刷が必要な業務を止めません！



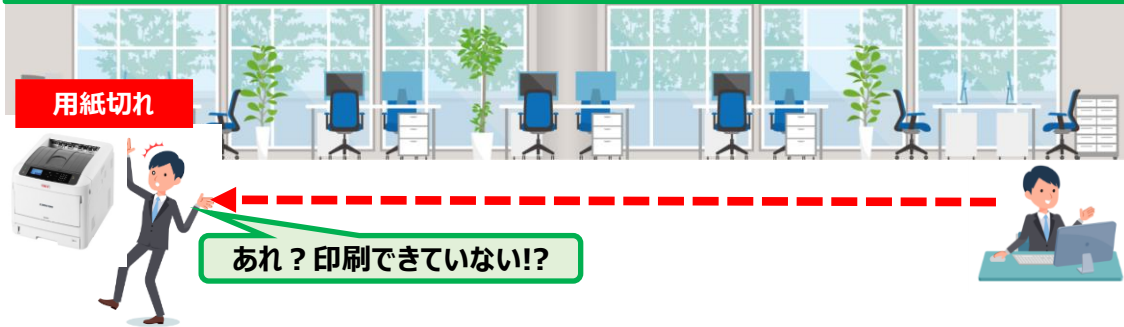
誰でも簡単設定！

予め設定されている点灯パターンで簡
単に誰でも設定し、利用可能。
難しいデータ作成は不要です！

パトライト製ネットワーク制御信号灯を利用することによる効果

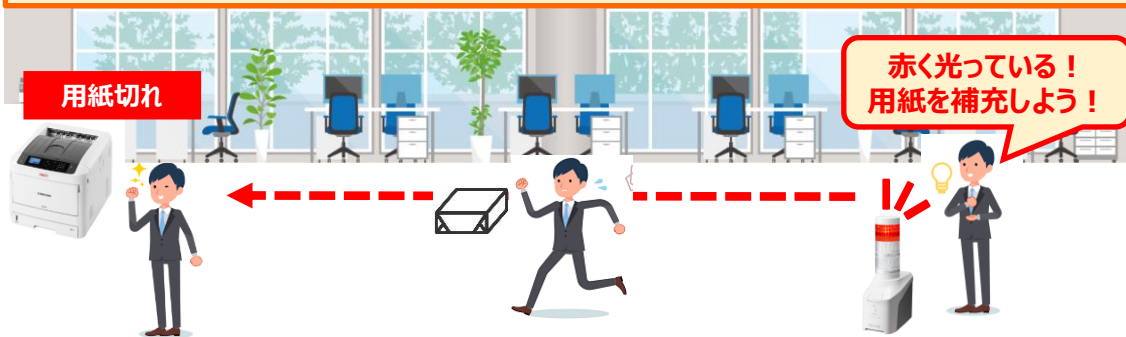
before

印刷物を取りに行ったら用紙切れで印刷できていなかったということはありませんか？



after

ネットワーク制御信号灯がプリンターの状態をお知らせ！すぐに対応可能！



設定手順

● 簡単！4ステップで設定完了！

設定ガイドブックをご用意しています！

① 設定ファイルをダウンロード

② 信号灯を設定

③ プリンターと
信号灯のIPを
設定

④ ネットワークに
繋げて利用開始！

※設定ファイルはOKI HPよりダウンロードお願いいたします。

<https://www.oki.com/jp/printing/services-and-solutions/patlite/index.html>

詳細手順はOKI担当営業までご連絡ください。



対象機種

A4カラー
LEDプリンター
COREFIDO
C650dnw



A3カラー
LEDプリンター
COREFIDO
C844dnw
C835dnw
C835dnwt
C824dn



A4モノクロ
LEDプリンター
COREFIDO
B432dnw



A3モノクロ
LEDプリンター
COREFIDO
B842dn
B842dnt
B822dn



カラーLED
ラベルプリンター
Pro1050
Pro1040



カラーLED
ラベルプリンター
Pro330S



パトライト社製品対応可能機種

ネットワーク制御信号灯

NHV4-3D-RYG



NHV6-3D-RYG



本製品に関するお問い合わせは
(株)パトライトまでご連絡ください。



OKI 沖電気工業株式会社

<https://www.oki.com/jp>

PATLITE

<https://www.patlite.co.jp/>