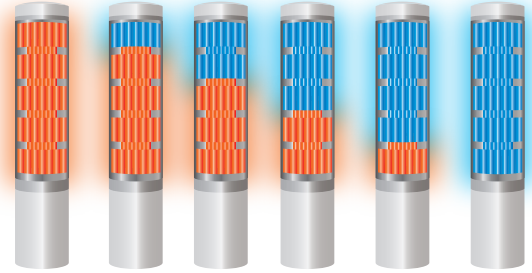
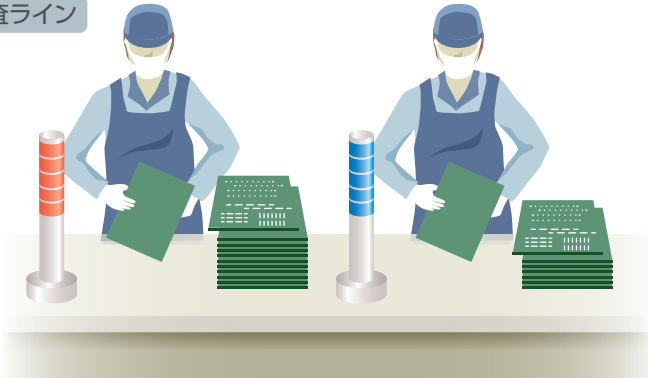


# 検査工程での不具合流出防止

目視検査工程にて、作業を急ぎすぎてしまいませんか？

検査ライン



スタート → 0.6秒ずつカウント → 完了  
検査時間=3秒

検査工程ラインに入るとセンサーからLA6に出力が入り表示を開始し青が全体表示になるまで、検査を実施

## 改善テーマ「不良品の出荷をなくしたい」

現状

部品の製造ラインで出荷するために検査を実施。作業者が目標の台数に早く追いつこうとしてしまい、検査作業を急いでしまう。作業を急いでしまった事により、検査が疎かになってしまい不良品の流出に繋がる。

改善



スマートモード「タイムトリガタイプ」で、検査工程の時間管理

ご提案

スマートモード「タイムトリガタイプ」を使用することで、表示灯をタイマーとして使用することが可能。タイマー表示の間に、1製品の検査を実施。青の全点灯になれば、検査完了。次の製品検査へ取り掛かる。

表示パターンはアプリケーションソフトで自由に編集可能です。

