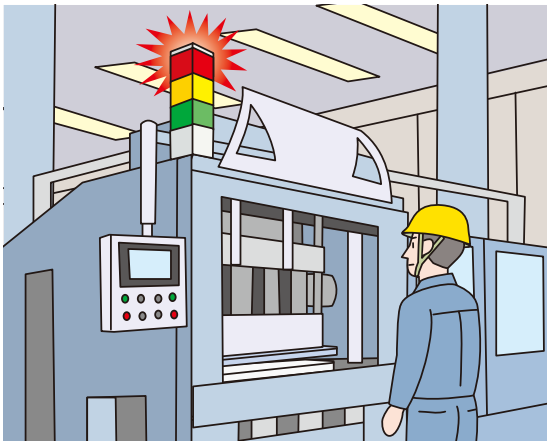


鋳物加工工程の見える化

Before

鋳物製造装置

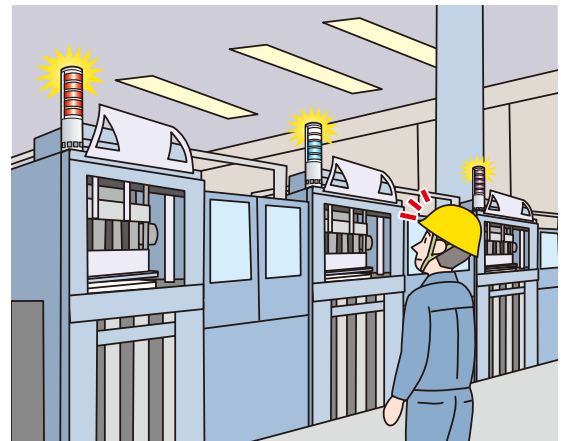
完成したことを信号灯で表示。



After

積層情報表示灯LA6で解決

経過時間につれて表示パターンを1段→2段→3段→4段→5段と点灯し、完成時青色が全点滅してお知らせ。



改善テーマ 『省人化による製造担当者の負荷低減』

現状

- いろいろ完成するのかがわからない。都度確認し続けなくてはならない。
- 完成してから放置してしまうことで、歩留まりが発生している。

『新機能搭載!情報表示灯「LA6」を用いて完成までの時間が見える化できるをご提案』

ご提案

- 専用データ作成アプリケーションソフト「EDITOR for LA series」で作業工程毎に表示パターンや時間を自由に設定。遠方からでも簡単に装置毎の工程が把握できるようになる。

アプリのダウンロードはこちらから

<http://www.patlite.co.jp/la6/app.html>

拡張

- 操作盤上の詳細な稼働情報が見える化。
- センサと連動することで切削油の残量表示が可能。

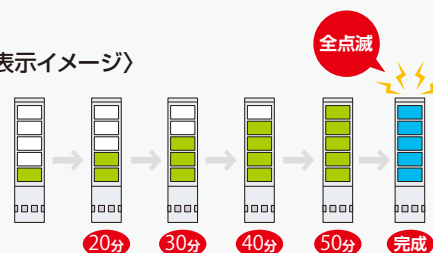
導入効果

鋳物完成までの経過時間が見える化
遠方で作業していても状況が把握できる。



積層情報表示灯
LA6 ¥28,000~

〈表示イメージ〉



全点滅

効率UP!



株式会社 パトライト

<http://www.patlite.co.jp>

● 上記に記載された会社名・商品名は一般的に各社の登録商標です。

Copyright © 2015 PATLITE Corporation. All Rights Reserved.